

DOBRE PRAKTYKI

w Domu Pomocy Społecznej w Dębcach

Elżbieta Klonowska

Prezes Stowarzyszenia "Pod Dębami"

„Robimy wszystko, by pozyskiwać dodatkowe środki finansowe lub rzeczowe, lecz z każdym rokiem staje się to trudniejsze, a koszty utrzymania mieszkańca w DPS stale rosną. Wpłaty dokonywane przez Gminy za mieszkańców przyjętych wg nowych zasad pokrywają w części koszty mieszkańców dotowanych.”

Nie wiemy, czy wyróżniamy się na tle innych placówek (ocenę pozostawiamy Państwu), ale wydaje nam się, że po wprowadzeniu nowatorskich działań w Domu Pomocy Społecznej w Dębcach, który prowadzimy na zlecenie Starostwa Powiatowego w Gryfinie od 1.01.2008 roku, znacznie podniósł się komfort życia mieszkańców przebywających w naszym Domu, a także poprawiły się warunki pracy i płacy personelu.

Robimy wszystko, by pozyskiwać dodatkowe środki finansowe lub rzeczowe, lecz z każdym rokiem staje się to trudniejsze, a koszty utrzymania mieszkańca w DPS stale rosną. Wpłaty dokonywane przez Gminy za mieszkańców przyjętych wg nowych zasad pokrywają w części koszty mieszkańców dotowanych. Za mieszkańców przyjętych po 2004 r. Gminy dokonują opłat w kwocie 2 449 zł, natomiast wpływy od Wojewody za mieszkańców dotowanych przyjętych przed 2004 rokiem wynoszą średnio około 2146zł. W roku 2008 otrzymaliśmy średnią dotację 1 976 zł na jednego



Fot. 1

mieszkańca, natomiast w bieżącym roku 1 693 zł tj. o 283 zł mniej.

Zgodnie z Ustawą o Pomocy Społecznej jesteśmy zobowiązani do utrzymania standardu, a wpływy znacznie zaniżonych dotacji mogą sprawić, że nie utrzymamy stabilności finansowej, ponieważ zostanie zaniżony średni koszt na 1 mieszkańca na rok 2012 o kwotę 104 zł. Trudno jest nam ocenić, czy jesteśmy dobrym przykładem zarządzania w rozwiązaniach organizacyjnych i finansowych, ale wydaje nam się, że stworzyliśmy niestandardowe rozwiązania w naszej placówce i gdybyśmy otrzymywali dotacje na mieszkańców przyjętych przed 2004 rokiem zrównane z kosztem utrzymania, moglibyśmy spokojnie zapewnić bardzo dobre warunki naszym mieszkańcom, a pracownikom godziwe wynagrodzenie.

Stowarzyszenie jest zrzeszeniem osób fizycznych, zawiązanym w celu niesienia pomocy mieszkańcom domu pomocy społecznej i osobom niepełnosprawnym, które pozyskuje środki na statutową działalność. W ramach działalności statutowej prowadzimy dom pomocy społecznej w Dębcach na zlecenie Powiatu Gryfińskiego. Dom przeznaczony jest dla osób przewlekle somatycznie chorych. Ze względu na okres pobytu mieszkańców jest on domem stacjonarnym zapewniającym całodobową opiekę 81 mieszkańcom. Bazę lokalową stanowią 2 budynki na posesji o powierzchni ok. 3,5 ha. W większym budynku – Pawilonie nr 1 – mieszka 55 osób, a w Pawilonie nr 2 – 26 osób. Obiekty otoczone są terenem parkowym. Architektura Domu oraz jego najbliższe otoczenie pozbawione jest barier architektonicznych.

Dom Pomocy Społecznej, jako jednostka wewnętrzna Stowarzyszenia „Pod Dębami”, świadczy podstawowe usługi zgodnie z obowiązującym standardem ujętym w Rozporządzeniu Ministra Polityki Społecznej (Dz. U z 2005r nr 217 poz. 1837). Są to usługi byto-

we, opiekuńcze, wspomagające. Przez cały rok Stowarzyszenie wspiera organizacyjnie i finansowo Dom Pomocy Społecznej w Dębcach. Członkowie Stowarzyszenia – w większości pracownicy – aktywnie uczestniczą we wszelkich formach działalności związanej ze środowiskiem osób niepełnosprawnych.

Po wprowadzeniu nowego Regulaminu Organizacyjnego opracowanego przez Zarząd Stowarzyszenia i zatwierdzonego na Walnym Zebraniu Członków Stowarzyszenia, wprowadziliśmy pracę zespołową, zmieniając całkowicie schemat organizacyjny (graf 1). Jak widać na załączonym schemacie, w Domu Pomocy Społecznej nie ma Dyrektora. Funkcję zarządcy pełni pracownik, który oprócz swojej pracy wykonuje jako dodatkowe zadanie – zarządzanie domem. Kierownik zarządza domem z upoważnienia i w imieniu Zarządu Stowarzyszenia. W naszym Domu nie ma stanowisk kierowniczych. W dwóch działach pracę koordynują pracownicy, którzy pełnią funkcję koordynatorów, również jako dodatkowe zadania.

Stowarzyszenie posiada osobowość prawną i z mocy prawa stało się pracodawcą wszystkich pracowników DPS w Dębcach. Prowadząc DPS na zlecenie Powiatu, zgodnie z Ustawą o Pomocy Społecznej, Stowarzyszenie musi utrzymać obowiązujący standard oraz przyjmować mieszkańców na podstawie decyzji administracyjnej.

Zmiany nastąpiły w zatrudnieniu pielęgniarek. Dom zrezygnował z zatrudnienia pielęgniarek i psychologa na etatach własnych i zawarł porozumienie w sprawie świadczeń opieki zdrowotnej – pielęgnacyjnych i opiekuńczych w ramach opieki długoterminowej, opieki psychiatrycznej i leczenia uzależnień przez podmiot zewnętrzny – Niepubliczny Zakład Opieki Zdrowotnej „Euromedica”, opłacany przez Narodowy Fundusz Zdrowia.

Zbudowaliśmy Zespół, który opiera się na efektywnej pracy wymagającej innowacyjnych pomysłów oraz nowych rozwiązań. Potrzeba czasu, aby osiągnąć oczekiwany poziom efektywności, dla którego niezbędne są wspólne doświadczenia oraz możliwość zespołowego rozwoju. Dziś, w czwartym roku prowadzenia Domu, możemy powiedzieć, że większość pracowników wykazało się dużymi kompetencjami do wspólnej pracy, a także zdobywania nowej wiedzy. Główny Zespół w naszej organizacji to Zespół Zarządzający – Zarząd Stowarzyszenia, który jest odpowiedzialny za dobre funkcjonowanie organizacji, a także Domu Pomocy Społecznej. Zarząd to przede wszystkim osoby ambitne, o udowodnionych kompetencjach, dzięki którym osiągnęliśmy zajmowaną pozycję; to osoby o silnych osobowościach, świadome swoich celów oraz mocno nastawione na ich realizację. Zarząd wszystkie zadania do wykonania przekazuje Kierownikowi Domu Pomocy Społecznej w formie Uchwał.

Naszym największym osiągnięciem jest:

- » zwiększenie ilości miejsc mieszkalnych dla mieszkańców z 72 na 81,
- » wymiana mebli w pokojach mieszkalnych,
- » remont i modernizacja pomieszczeń, korytarzy i łazienek z wymianą wykładzin, drzwi, położeniem paneli podłogowych,
- » zagospodarowanie całego terenu wokół budynków wraz z wykonaniem altanek,
- » modernizacja pomieszczeń magazynowych na suszarnię przy pralni oraz na pomieszczenia biurowe,
- » przeznaczenie poprzednich pomieszczeń biurowych na dodatkowe miejsca mieszkalne, pomieszczenia terapii zajęciowej oraz pokoje dziennego pobytu,
- » modernizacja podjazdów dla osób niepełnosprawnych,
- » rozbudowa pomieszczeń do re-

habilitacji fizycznej i kaplicy dla potrzeb religijnych.

Ogromnym osiągnięciem Stowarzyszenia jest realizacja naszego wniosku w zakresie wymiany instalacji ciepłej w DPS w Dębcach przez Powiat Gryfino. Koszt inwestycji to kwota 350 tys. zł. Pomimo, że Dom jest prowadzony przez nasze Stowarzyszenie na zlecenie Powiatu Gryfino, nie pozostaliśmy sami.

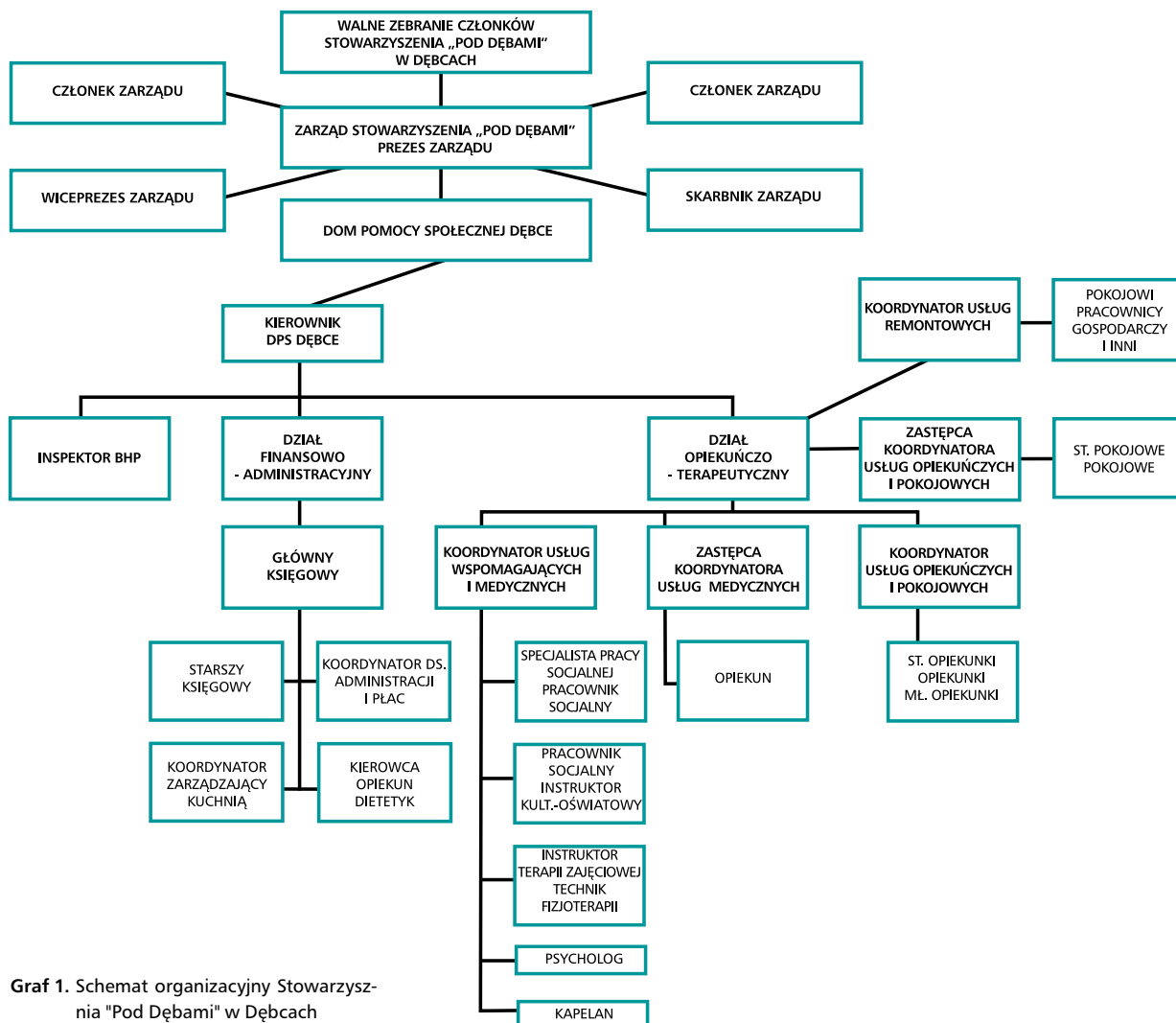
Obecnie największym utrudnieniem dla naszego Domu jest brak windy dla mieszkańców, szczególnie tych leżących, których mamy ok. 30. Ale myślimy, że w przyszłości uda nam się wspólnie z Zarządem Powiatu Gryfino wykonać to zadanie.

Nowa rzeczywistość organizacyjna wyzwoliła aktywność pracow-

ników w zakresie zmiany warunków funkcjonowania Domu jako instytucji i miejsca pobytu naszych mieszkańców. Świadomość wielkości środków na działalność Domu z ilością jego mieszkańców zmobilizowała pracowników do wzmoczonych wysiłków, których celem jest osiągnięcie poprawy warunków pobytu. W realizacji przyjętego zadania Stowarzyszenie „Pod Dębami” wykorzystuje wszelkie przejawy życzliwości lokalnego środowiska oraz deklarowaną i rzeczywistą pomoc ze strony organów Powiatu, a także Gminy Gryfino. Prowadzimy szeroką popularyzację problematyki pomocowej poprzez organizację spotkań i imprez integracyjnych oraz pozyskiwanie do współpracy wolontariuszy.

W ramach działalności opiekuńczo-terapeutycznej i integracyjnej organizowane są plenerowe spotkania przy obiedzie „Pod Kasztanem” z mieszkańcami DPS, z wolontariuszami i pracownikami. Co roku w lipcu na terenie Domu odbywa się impreza integracyjna „Relaks z wędką” i „Spotkanie mieszkańców z rodzinami i społecznością lokalną”. Impreza organizowana jest przy finansowym i rzeczowym wsparciu sponsorów rekrutujących się głównie spośród miejscowych firm usługowych i handlowych, a także Gminy Gryfino.

W naszym Domu bardzo często goszczą redaktorzy gazet, którzy oceniają nas pozytywnie w swoich artykułach. Opisują, że dla wielu mieszkańców to ostatni dom w życiu, dla wielu to szansa na spokoj-



Graf 1. Schemat organizacyjny Stowarzyszenia "Pod Dębami" w Dębcach



Fot. 2

na starość bez uczucia samotności. Piszą o powstaniu naszego Domu, o remontach i zakupach, o sferze duchowej naszych mieszkańców, odnawianiu pomieszczeń i pokoi, zagospodarowaniu terenu wokół budynków, o pozyskiwaniu sprzętu przez członków Stowarzyszenia, a nawet o ślubie naszych mieszkańców. Opisują naszą organizację i podkreślają, że każdy ma potrzebę niesienia pomocy i każdy może w tym przypadku pomóc, zwłaszcza potrzebującym lub starszym. Pomoc może być przekazana w każdej postaci, także w formie 1% podatku.

Głównym celem, jaki postawiło sobie Stowarzyszenie, jest integracja mieszkańców Domu z mieszkańcami Gminy Gryfino, która zlikwiduje barierę w funkcjonowaniu społecznym mieszkańców Gminy i Domu. Chcemy pokazać, że pobyt w Domu Pomocy nie jest złem koniecznym. Nawiązaliśmy kontakt z Klubem Seniora „Pogodna Jesień Życia” w Gryfinie, z którymi mamy umowy o wolontariacie. Dbamy

także o aktywizację naszych mieszkańców, którzy wiele nam pomagają, np. przy sprzątnięciu wokół budynków, grabieniu liści, pracy na stołówce.

Wszyscy się starzejemy i wiemy, że starość niesie za sobą wiele problemów i niedogodności. Pracownicy muszą wychodzić naprzeciw tym problemom i czasem akceptować trudne formy zachowania mieszkańców. Często takimi formami są przyjmowane postawy wrogości mieszkańców wobec personelu bądź też izolacja od otoczenia. Pracownicy mają bardzo trudne zadanie, ale uporanie się z tymi problemami i zrozumienie przyczyn zachowań mieszkańców powinno niewątpliwie przynieść dobre korzyści dla mieszkańców i personelu. Umiejętna współpraca obu tych grup wytworzy dobrą relację, a mieszkańcy będą mieć poczucie wpływu na własne życie.

Z pewnością pomocny będzie dobrze funkcjonujący Zespół Terapeutyczno-Opiekuńczy i właściwy dobór Pracownika Pierwszego

Kontakt. Właściwe opracowanie i realizacja indywidualnych planów wspierania mieszkańca pomoże zrozumieć, że pod objawami ludzkiego cierpienia kryją się różne problemy jak depresja, smutek, obsesje, agresywność, bieda czy bezradność, które jak choroba wymagają różnicowanej pomocy.

Funkcjonowanie nowoczesnego Domu Pomocy to nie tylko prawidłowa dieta, odpowiednia opieka medyczna i pielęgnacyjna czy też zapewnienie odpowiednich warunków bytowych. To także współdziałanie ze sobą wszystkich dziedzin życia domu w celu uzyskania jak najlepszych efektów na poszczególnych etapach życia mieszkańców. Otwartość Domu pozwala m.in. na integrację z lokalnym środowiskiem, a także z zaprzyjaźnionymi domami. Dzięki temu lepiej się rozumiemy, poznajemy i wspólnie możemy rozwiązywać problemy, których jest nie mało. ■

Fot. 1. Zagospodarowanie terenu między budynkami

Fot. 2. Impreza integracyjna